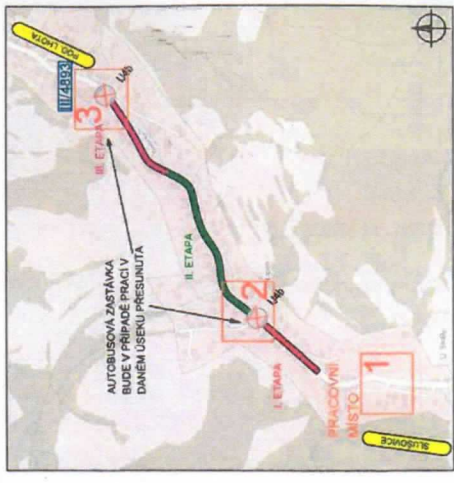
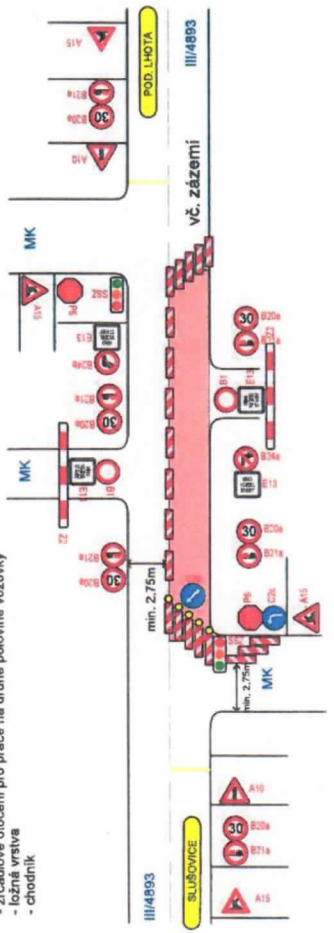


PŘÍLOHA č.j.: MUVIZ 005134/2014
odbor dopravy
a silničního hospodářství

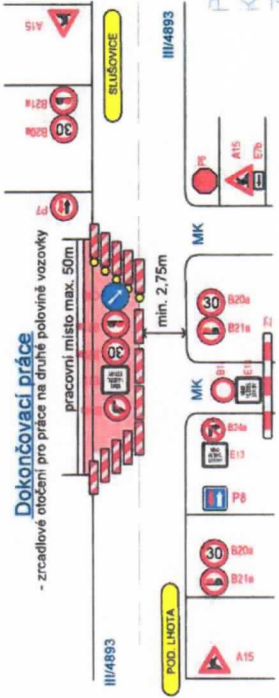


PŘÍLOHA K ČJ.:
29 757-1
KRPZ- 10J-2017 -160606
POLICIE ČESKÉ REPUBLIKY
KRAJSKÉ ŘEŠITELSTVÍ POLICIE
ZLÍNSKÉHO KRAJE
DOPRAVNÍ INSPEKTORÁT ZLÍN
760 01 ZLÍN, NÁM. J. G. MASARYKA 3218

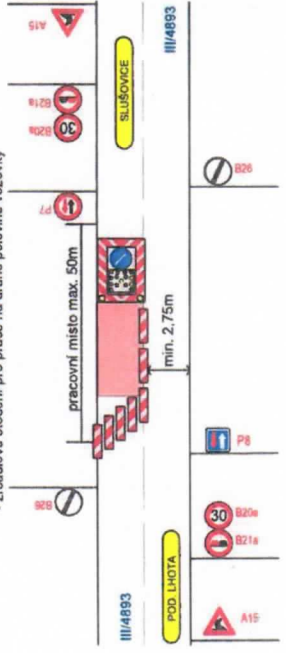
Pracovní místo
- zrcadlové otočení pro práce na druhé polovině vozovky
- ložná vrstva
- chodník



Dokončovaci práce
- zrcadlové otočení pro práce na druhé polovině vozovky
- pracovní místo max. 50m



Frézování stávajícího povrchu
- zrcadlové otočení pro práce na druhé polovině vozovky



Legenda:

- pracovní místo včetně zázemí stavby
- A15 - navržené dopravní značení
- A15 - stávající dopravní značení
- ETAPA I - pracovní místo
- ETAPA II - pracovní místo
- ETAPA III - pracovní místo

Souhlasíme s přechodnou úpravou provozu a v souladu s ustanovením § 36 odst. 3 zák. č. 500/2004 Sb. Správního řádu se vzdáváme práva vyjádřit se k podkladům rozhodnutí.

Dopravní značení, které bude v rozponu s přechodným dopravním značením bude dočasné zakryto.
Přechodné dopravní značení bude provedeno v základní velikosti reflexní fólií ř. 1 a osazeno dle TP 66.

VYPRACOVAL:	VASUT	SVARC	NVB LINE
KONTROLOVAL:			
INVESTOR:			
ZADAVATEL:	ŘEDITELSTVÍ SILNIC ZLÍNSKÉHO KRAJE s.r.o.		
STAVBA:	FIRESTA s.r.o.		
VÝKRES:	SILNICE III/4893, TRÁVA, PRUJEZDNÍ ÚSEK III		
	PŘECHODNÁ ÚPRAVA PROVOZU		
DATUM:	15.3.2017		
NAŠE ZN.	POZ-17-58		

NVB LINE s.r.o.
Culmeyer 716
708 21 Klenec
www.nvbline.cz
tel.: 74 763 506